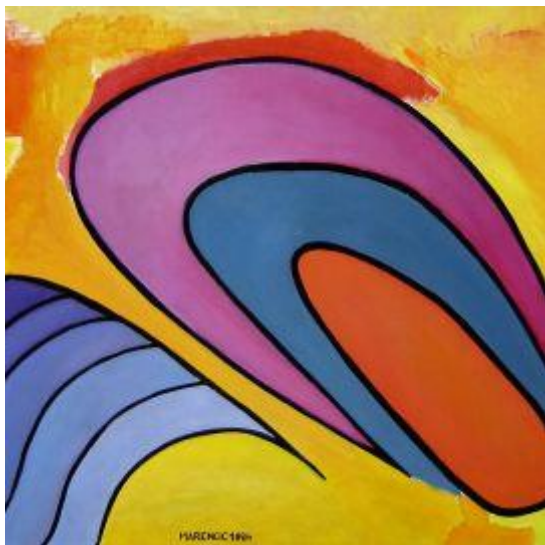


ANTENNE CLINIQUE DE ROUEN

CONVERSATION CLINIQUE



animée par

Jean-Claude Maleval

psychanalyste

membre de l'ECF et de l'AMP

professeur émérite de psychologie clinique

à l'Université de Rennes 2

enseignant à la Section clinique de Rennes

Jean-Claude Maleval est l'auteur de nombreux ouvrages : *L'autiste et sa voix*, *Écoutez les artistes !*, *La Forclusion du Nom-du-Père*, *Logique du délire*, *Etonnantes mystifications de la psychothérapie autoritaire*, *Folies hystériques et psychoses dissociatives*.

Vendredi 9 juin 2017 de 10h à 17h

Espace du Moineau - 41 route de Neufchâtel à Rouen

parking gratuit : 3 rue du Moineau

accueil dès 9H30 (café, thé, viennoiseries)

OUVERTE A TOUS

La Conversation clinique est une journée entièrement consacrée à la conversation autour de plusieurs cas cliniques.

Afin de faciliter la discussion, les textes des cas cliniques sont adressés aux participant(e)s au plus tard huit jours avant l'évènement. Il revient à chaque participant(e) de lire les textes avant de venir à la Conversation car les cas cliniques ne seront pas relus ce jour là.

Inscription et participation aux frais

Pour les personnes non inscrites à la session annuelle de l'Antenne, il leur est demandé de s'inscrire en adressant un mail personnel **avant le 31 mai 2017** à l'adresse suivante : secretariat.uforca-rouen@laposte.net;

- 10€ pour les étudiants de moins de 25 ans et les chercheurs d'emploi (règlement par chèque à effectuer à l'entrée de la Conversation)

- 30€ à titre individuel (règlement par chèque à effectuer à l'entrée de la Conversation)

- 50€ pour les formations prises en charge par les institutions : veuillez adresser à secretariat.uforca-rouen@laposte.net une attestation de prise en charge par votre institution ainsi que le nom du responsable de la formation et son adresse mail. A la suite de cela le secrétariat d'Uforca-Rouen adressera une convention à votre institution. Aucune inscription ne sera acceptée au titre de la formation si nous n'avons pas reçu cette convention signée.

Renseignements : 02 35 89 77 23 ou 02 35 88 77 91